



東洋大学グローバルサービス 推薦物件のご紹介

東洋大学グローバルサービスが推薦する対象物件は、東洋大学生限定で初期費用がお安くなる特典がございます。

～白山キャンパス・赤羽台キャンパス向け～

管理人、食事選択制、家具付き 学生レジデンスタイプ

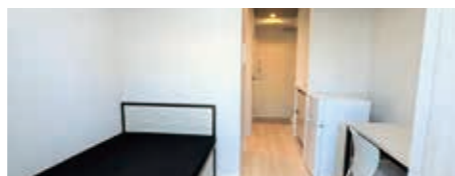
NASIC ナジック バウスクロス板橋加賀



新築

白山キャンパスまで 徒歩9分+電車8分+徒歩5分 合計22分
赤羽台キャンパスまで 徒歩12分+電車3分+徒歩8分 合計23分

東京都板橋区加賀 ●都営三田線/新板橋駅 徒歩9分 ●JR埼京線/十条駅 徒歩12分



特典 初年度礼金15万円→7.5万円 (1年契約時)

NASIC ナジック キャンパスヴィレッジ板橋本町



白山キャンパスまで 徒歩10分+電車12分+徒歩5分 合計27分
赤羽台キャンパスまで 徒歩12分+電車3分+徒歩8分 合計23分

東京都北区上十条 ●都営三田線/板橋本町駅 徒歩10分 ●JR埼京線/十条駅 徒歩12分

特典 初年度礼金15万円→7.5万円 (1年契約時)

UniLife キャンパスフォレスト志村三丁目



白山キャンパスまで 徒歩4分+電車18分+徒歩5分 合計27分

東京都北区上十条 ●都営三田線/志村三丁目駅 徒歩4分 ●東武東上線/上板橋駅 自転車 8分

特典① 初年度入館金10万円→5万円 (1年契約時) 特典② 電子錠初期設定費 9,900円(税込)→無料

管理人、食事選択制、家具付きタイプ学生レジデンスタイプ

NASIC ナジック エコールヴィレ赤羽志茂

赤羽台キャンパスまで 徒歩8分+電車1分+徒歩12分 合計21分
白山キャンパスまで 徒歩8分+電車11分+徒歩5分 合計24分

東京都北区志茂 ●東京メトロ南北線/志茂駅 徒歩8分



東洋大学専用フロアあり



特典① 初年度礼金15万円→0円 (1年契約時) 特典② 仲介手数料通常賃料1ヶ月分相当額→無料

NASIC ナジック キャンパスヴィレッジ王子神谷



赤羽台キャンパスまで 徒歩8分+電車4分+徒歩8分 合計20分
白山キャンパスまで 徒歩8分+電車8分+徒歩5分 合計21分

東京都北区神谷 ●東京メトロ南北線/王子神谷駅 徒歩8分 ●JR浜東北線/東十条駅 徒歩15分



特典 初年度礼金15万円→7.5万円 (1年契約時)

学生マンションタイプ NASIC ナジック

ベルシェ朝日



埼玉県川口市朝日
●埼玉高速鉄道線/川口元郷駅 徒歩12分

白山キャンパスまで 徒歩12分+電車16分+徒歩5分 合計33分



クローバーハイムII



埼玉県戸田市新曽
●JR埼京線/北戸田駅 徒歩6分

赤羽台キャンパスまで 徒歩6分+電車11分+徒歩8分 合計25分



THE HAYAKAWA STUDENT HOUSE



東京都北区東十条
●東京メトロ南北線/王子神谷駅 徒歩8分
●JR浜東北線/東十条駅 徒歩6分

赤羽台キャンパスまで 徒歩12分+電車5分+徒歩8分 合計25分



特典 初年度入館料6万円→3万円

NASIC ナジック 0120-749-070
TEL.03-5909-5749 FAX.03-3345-6716

定休日/営業時間
10月~1月 9:00~18:00/水曜日
2月~3月 9:00~18:00/無休

東洋大学グローバルサービス株式会社業務提携会社
学生情報センター首都圏リーシングセンター
〒163-0823 東京都新宿区西新宿2丁目4番1号 新宿NSビル23階

UniLife 0120-094-770
tokyoekimae@unilife.co.jp
TEL 03-5219-7700 FAX 03-3215-7720

株式会社ジェイ・エス・ピー・ネットワーク
UniLife東京駅前店
<営業日曜・時間>詳細は、HP 等でご確認ください。

JR「東京」駅丸の内口より徒歩5分(京葉地下丸の内口より直結)
都営三田線「日比谷」駅B5出口より徒歩2分
〒100-0005 東京都千代田区丸の内3丁目3-1 新東宝ビルB1F
国土交通大臣(5)第5716号(仲介)(公)社)全日本不動産協会(公)社)不動産保証協会[2022]

